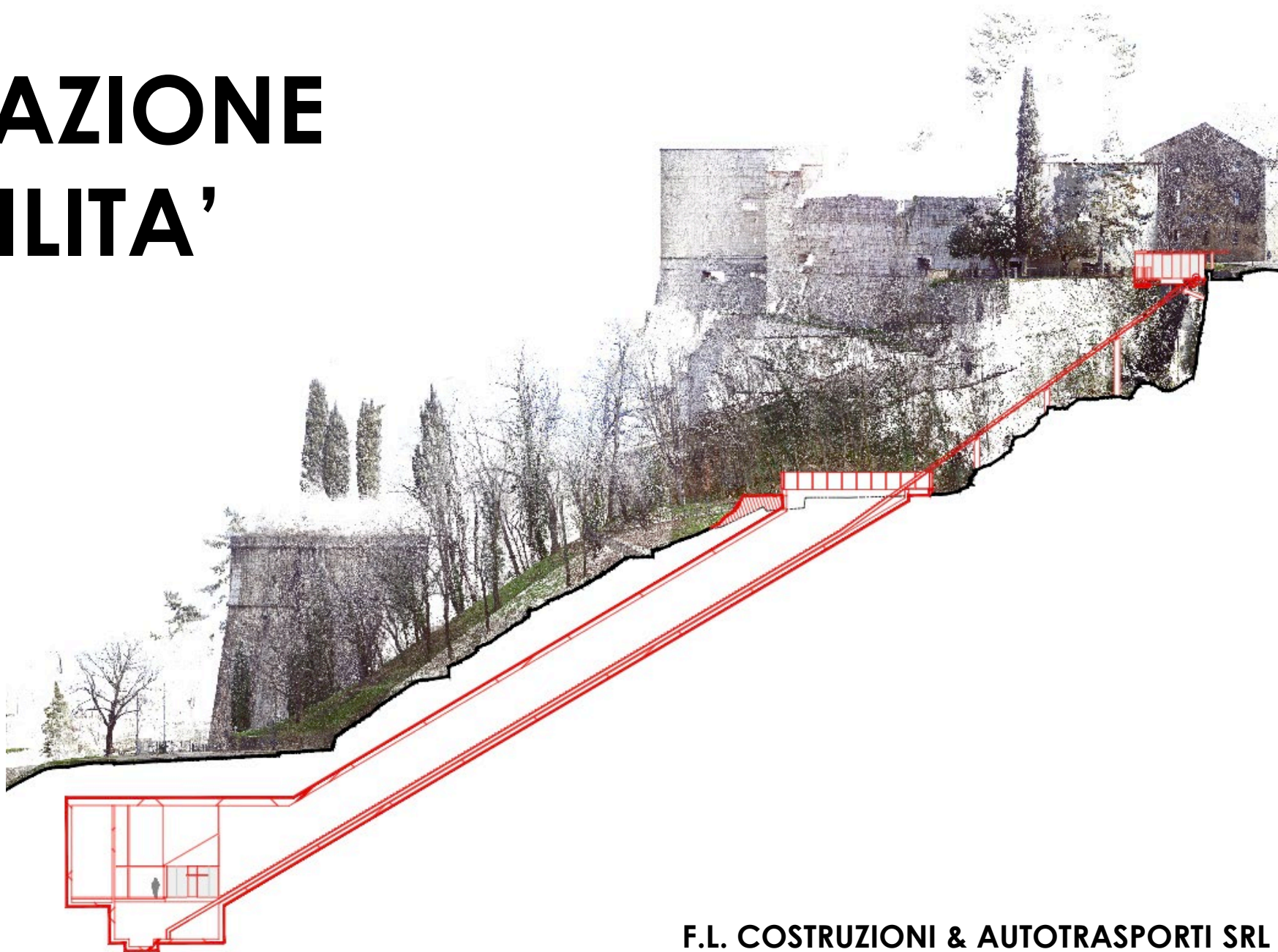


RENDICONTAZIONE DI SOSTENIBILITA'

ANNO 2024



F.L. COSTRUZIONI & AUTOTRASPORTI SRL

INDICE

1. LETTERA AGLI STAKEHOLDERS

F.L. Costruzioni & Autotrasporti srl – L'azienda
Le nostre certificazioni
I nostri valori

2. GOVERNANCE

Consiglio di amministrazione e organigramma
Parti interessate

3. SOCIAL

L'impegno sociale dell'azienda
Forza lavoro: salute e sicurezza, retribuzioni e formazione
Sostegno per il benessere dei dipendenti

4. ENVIRONMENT

Tutela dell'ambiente
Energia ed emissioni di gas ad effetto serra
Acqua e rifiuti
Questioni rilevanti di sostenibilità
Iniziative di sostenibilità condotte nel 2024

5. SPUNTI DI MIGLIORAMENTO



Lettera agli stakeholders

Cari stakeholders,

L'anno 2024 si è rivelato particolarmente positivo per la nostra organizzazione, segnando un ulteriore passo avanti nel percorso di crescita e consolidamento intrapreso negli ultimi anni. I risultati economici conseguiti hanno superato quelli del 2023, a conferma della solidità del nostro modello di business e della dedizione delle persone che ne fanno parte.

Nel corso dell'anno, il nostro team si è ampliato, accogliendo nuove professionalità e competenze che hanno contribuito a rafforzare la capacità dell'azienda di affrontare con successo le sfide del mercato. Tra gli obiettivi raggiunti, riveste particolare importanza l'ottenimento della **certificazione ISO 50001**, che rappresenta un traguardo significativo nel nostro percorso di efficientamento energetico e di riduzione dell'impatto ambientale.

Con orgoglio presentiamo la **seconda Rendicontazione di Sostenibilità**, testimonianza concreta dell'impegno dell'azienda nel proseguire un cammino orientato alla **trasparenza, alla responsabilità e al miglioramento continuo**. Questo documento intende consolidare il dialogo con tutti voi — clienti, collaboratori, fornitori e partner — e rendervi partecipi dei risultati e dei progressi raggiunti in ambito **ambientale, sociale e di governance**.

Siamo convinti che la sostenibilità non rappresenti solo un dovere, ma una reale opportunità di crescita condivisa. Continueremo quindi a investire nel benessere delle persone, nella tutela dell'ambiente e nell'innovazione dei nostri processi, affinché il valore generato possa essere duraturo e distribuito lungo tutta la catena del valore.

Ringraziamo tutti voi per la fiducia e la collaborazione che continuate a dimostrarci, elementi fondamentali per il successo comune.

Con l'auspicio che questa seconda rendicontazione possa offrire spunti di riflessione e nuove prospettive di collaborazione, vi auguriamo una buona lettura.

La Legale Rappresentante di F.L. Costruzioni & Autotrasporti s.r.l.

Chiara Faustini



F.L. Costruzioni & Autotrasporti s.r.l.

L'azienda

Dal 2013 F.L. Costruzioni & Autotrasporti ha costruito, mantenuto e gestito importanti **infrastrutture nazionali** a beneficio delle comunità.

Le competenze tecniche e professionali sviluppate nel corso degli anni hanno consentito alla nostra società di garantire ai propri Committenti, siano essi pubblici o privati, risultati prestigiosi in termini di qualità delle opere e rispetto dei tempi di realizzazione.

Con squadre impegnate in tutta Italia, siamo in grado di avere impatti positivi ad ampio raggio. I nostri gruppi contribuiscono aiutando su progetti di base fino a garantire il successo delle nostre strategie a livello di organizzazione, realizzazione e risultato finale della commessa.

L'investimento nella crescita del proprio personale e l'acquisizione di attrezzature specialistiche hanno portato l'impresa al raggiungimento di obiettivi d'importanza sempre più rilevanti, **qualificandosi per enti** come :

- A2A Brescia, A2A Bergamo, A2A Milano
- Ministero della difesa aeronautica militare
- ANAS
- Ministeri e consorzi pubblici



Le nostre certificazioni



UNI EN ISO 9001:2015

QUALITA'



UNI EN ISO 14001:2015

AMBIENTE



UNI EN ISO 37001:2016

ANTICORRUZIONE



UNI EN ISO 39001:2012

SICUREZZA STRADALE



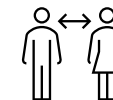
UNI EN ISO 45001:2018

SALUTE E SICUREZZA LAVORATORI



SA 8000:2014

ETICA E RESPONSABILITA' SOCIALE



UNI/PdR 125:2022

PARITA' DI GENERE



RdL

LEGALITA'



SOA

LAVORI PUBBLICI



UNI EN ISO 50001:2018

ENERGIA



I nostri valori

QUALITÀ' E AFFIDABILITÀ'

Cerchiamo di ottimizzare e innovare continuamente i nostri processi per **garantire dei servizi affidabili e qualitativi**, che possano essere garanzia di sicurezza per i cittadini.

SALUTE E SICUREZZA

La sicurezza e il benessere delle persone sono al centro di tutto ciò che facciamo. Poniamo particolare attenzione alla **formazione dei lavoratori**.

TUTELA AMBIENTALE

Utilizziamo prodotti e materiali a basso impatto ambientale. La **corretta gestione dei rifiuti** e il **ridotto consumo di risorse** sono per noi i punti focali per salvaguardare l'ambiente,

ATTENZIONE ALLA COMUNITA'

Vogliamo garantire l'**utilizzo sicuro della infrastrutture** su cui interveniamo per il bene di tutta la comunità interessata.

COLLABORAZIONE CON I NOSTRI INTERLOCUTORI

Crediamo che l'obiettivo del miglioramento continuo debba essere raggiunto attraverso il **coinvolgimento** di tutti i nostri **stakeholders**.

GOVERNO AZIENDALE ETICO

Basiamo la nostra strategia aziendale su valori quali la **trasparenza** e la **correttezza** nelle relazioni instaurate con tutta la catena del valore.

2. GOVERNANCE



Consiglio di amministrazione

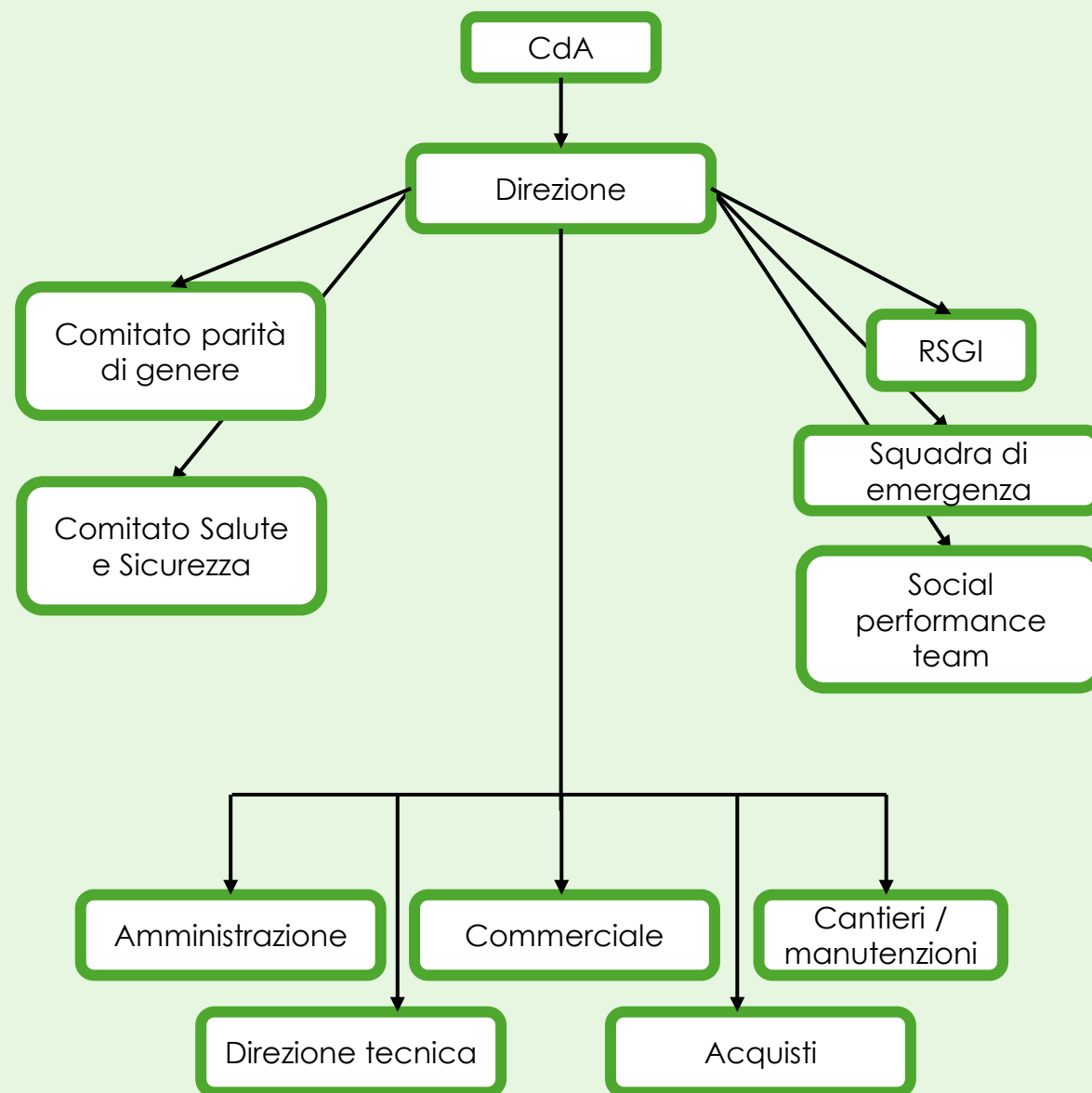
Il ruolo e le responsabilità del più alto organo di governo aziendale incaricato di gestire le tematiche di sostenibilità all'interno dell'impresa sono ricoperti da:

- sig.ra **Chiara Faustini** Socia, membro del consiglio di Amministrazione e Direttore Generale, referente per il Sistema di Gestione Integrato, membro del Comitato parità di Genere e del Comitato Salute e Sicurezza
- sig.ra **Ada Lanteri**, membro del CdA

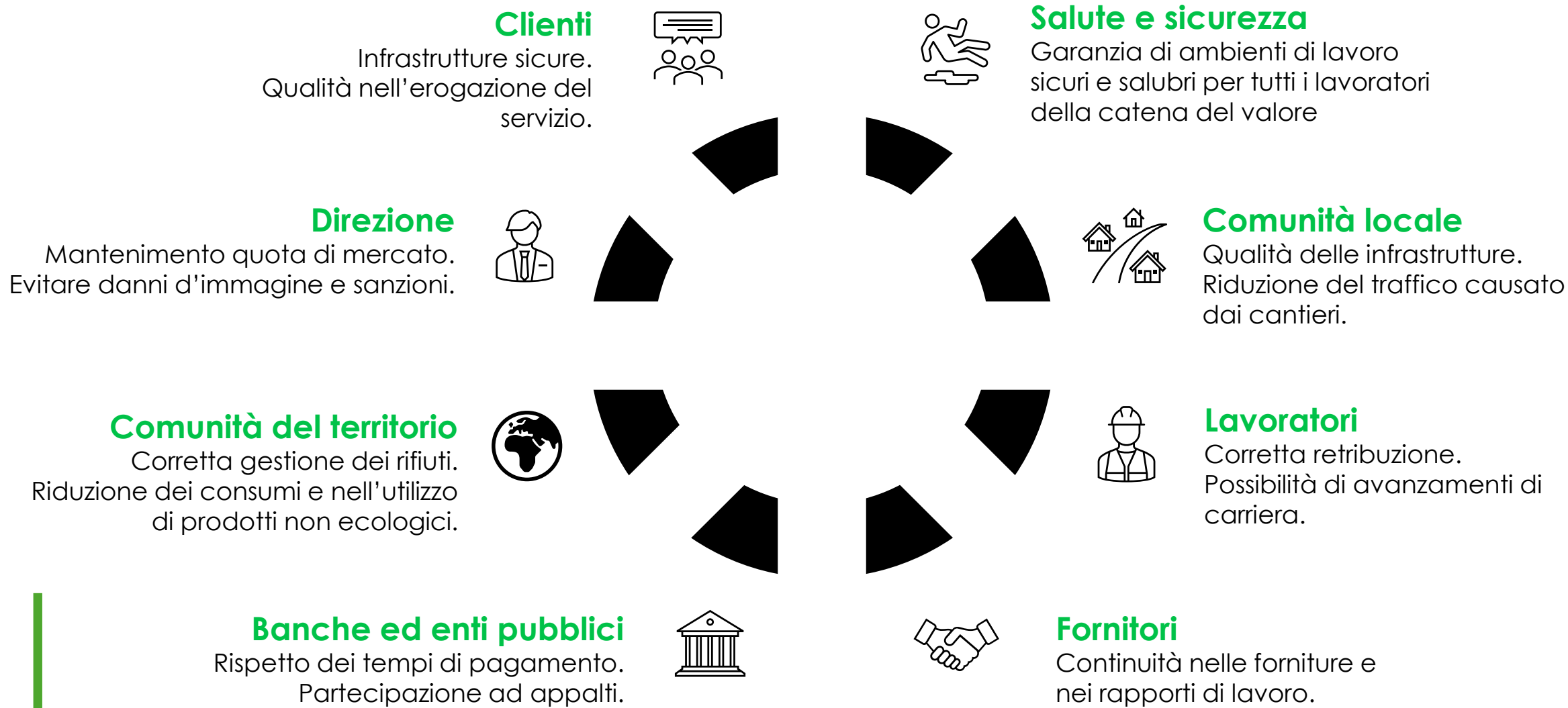
Organigramma

L'organigramma aziendale è rappresentato da differenti funzioni, che hanno il compito di individuare e definire le scelte strategiche dell'azienda, vigilando sul rispetto delle stesse e sulle procedure organizzative adottate in merito a tematiche quali:

- Salute e sicurezza dei lavoratori
- Tutela ambientale
- Gestione amministrativa ed economica
- Gestione del personale e della parità di genere
- Gestione dei cantieri, dei mezzi e della manutenzione



Parti interessate



Indici di redditività 2023-2024

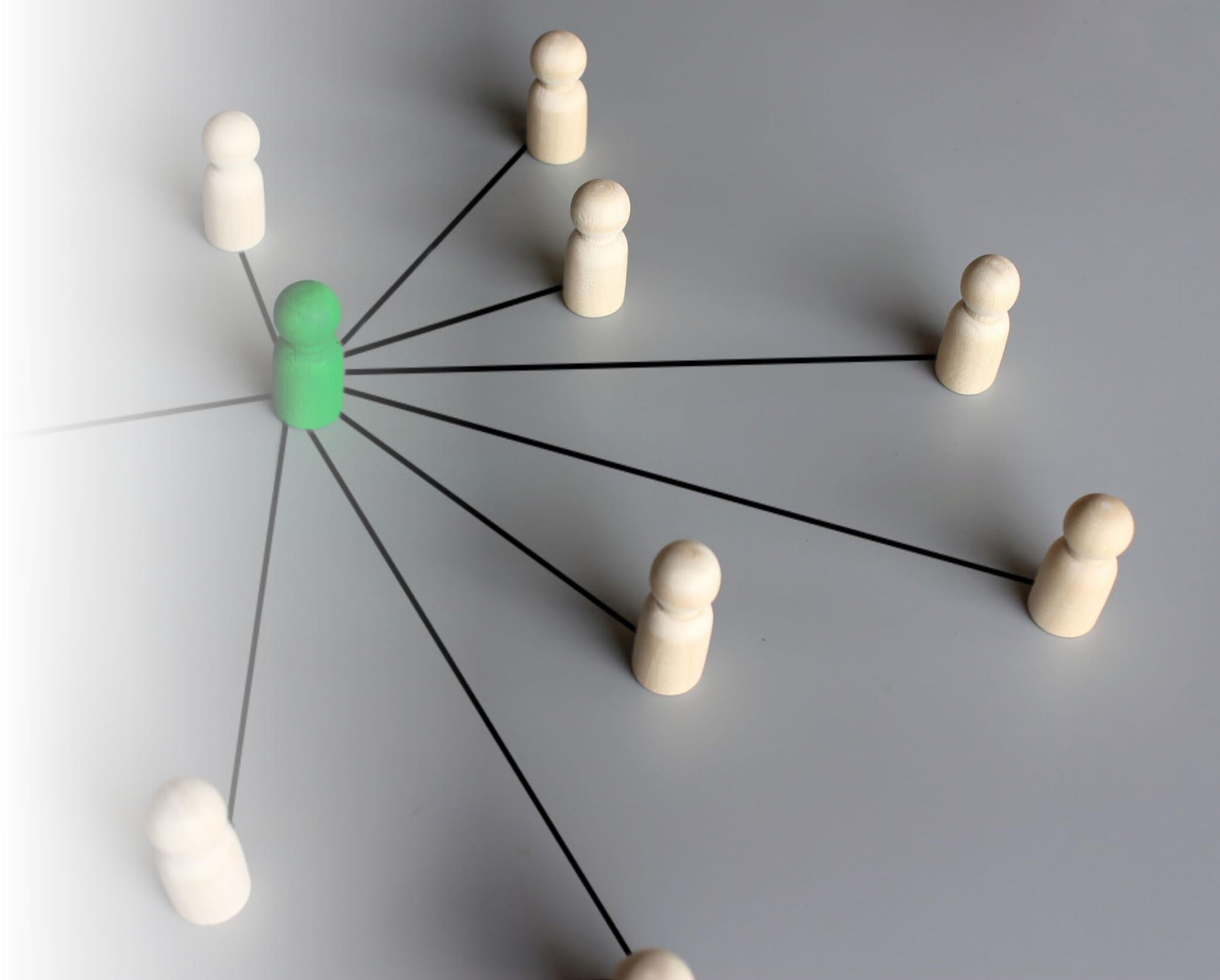
Indici di Redditività	2023	2024
ROE netto	3,73	1,04
ROI	0,20	0,18
ROS	0,07	0,08

Indicatori di liquidità 2023-2024

Indicatori di liquidità	2023	2024
Liquidità primaria	0,99	1,06
Liquidità secondaria	0,99	1,06
Indebitamento	4,43	2,94
Tasso copertura immobilizzi	0,98	1,16



3. SOCIAL



L'impegno sociale dell'azienda

SALUTE E SICUREZZA DEI LAVORATORI

F.L. COSTRUZIONI & AUTOTRASPORTI SRL è consapevole e riconosce che il proprio patrimonio umano è di fondamentale importanza. Per questo motivo l'azienda si impegna a garantire ai propri collaboratori e fornitori **luoghi di lavoro salubri e rispettosi delle norme vigenti per la salute e sicurezza**. Condizioni di lavoro rispettose della dignità individuale e dei relativi compensi economici sono parte del nostro codice di comportamento.

SVILUPPO DELLE COMPETENZE

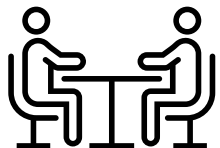
L'impresa si impegna a mettere in atto iniziative che permettano al personale di **accrescere le proprie competenze, aumentandone la partecipazione attiva e la motivazione** con l'obiettivo di promuovere la crescita personale e professionale degli stessi.

DIFFUSIONE DELLA CULTURA AZIENDALE

La sostenibilità è un tema che deve essere costantemente trasmesso alle persone. Crediamo che il **dialogo e il confronto continuo** siano elementi costruttivi della positiva rete di relazioni che si sviluppa all'interno delle dinamiche lavorative.



Forza lavoro: salute e sicurezza, retribuzioni e formazione



46 dipendenti nel 2024

100% assunti a tempo indeterminato
100% operanti in Italia

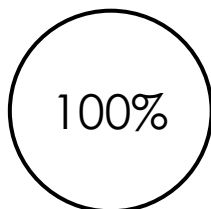
1 infortunio nel 2024

Assenti malattie professionali
Tasso infortunistico: 3,24



Ore di formazione

16 ore medie per operai
6 ore medie per impiegati/tecnici

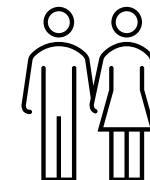


Copertura CCNL

Lavoratori assunti e coperti da
contratto collettivo nazionale

Parità di retribuzione

Rapporto tra stipendio medio donna e
stipendio medio uomo: 1



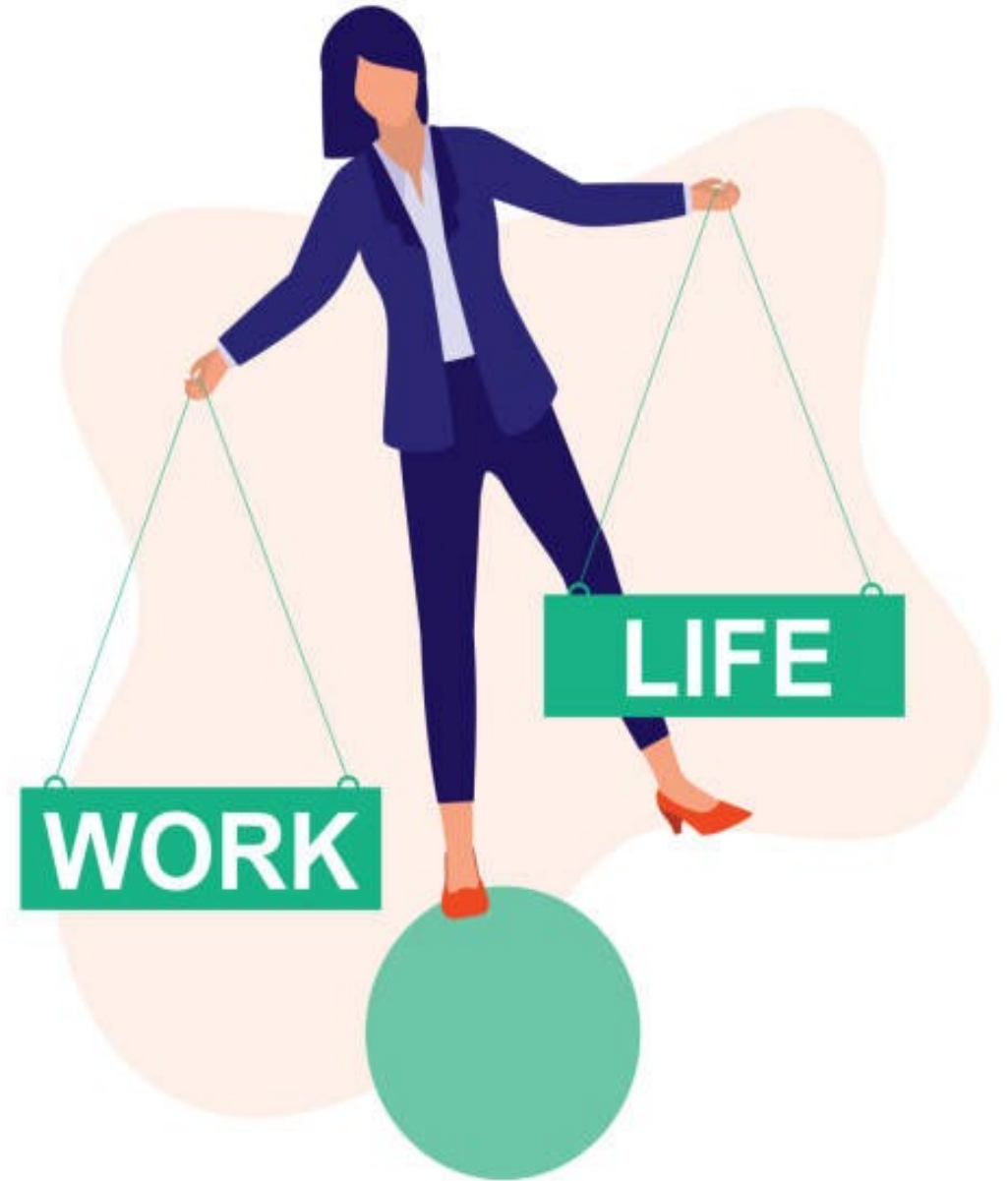
Stipendio di ingresso

Rapporto tra lo stipendio di ingresso e
minimo CCNL: 1,44

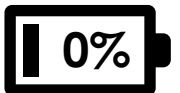
Sostegno per il benessere dei dipendenti

L'azienda si impegna affinché i propri dipendenti siano in grado di godere di un ambiente di lavoro che possa aiutarli **conciliare in modo equilibrato la propria vita privata con il lavoro**. L'obiettivo è mantenere elevata la produttività, garantire un servizio di elevata qualità e riuscire ad attirare nuovi talenti.

Crediamo importante che i nostri collaboratori siano nelle condizioni di usufruire di un'adeguata armonia tra la famiglia e la professione.



Lavoratori aventi diritto a congedi familiari, di maternità o paternità.



Lavoratori fruitori di congedi nel 2024

4. ENVIRONMENT



Tutela dell'ambiente

IMPEGNO

F.L. COSTRUZIONI & AUTOTRASPORTI SRL pone al centro dei propri interessi la **salvaguardia dell'ambiente** e vuole partecipare attivamente alla lotta contro il cambiamento climatico, cercando di minimizzare il proprio impatto sulle matrici ambientali.

Siamo consapevoli che la ricerca di tecniche, tecnologie e materie prime a ridotto impatto ambientale diventerà di fondamentale importanza nel settore in cui operiamo. Ove tecnicamente ed economicamente fattibile poniamo speciale **attenzione alla scelta ed all'acquisto di materiali sostenibili**.

CONSAPEVOLEZZA

Il **cambiamento climatico** rappresenta un tema che l'azienda vuole affrontare in maniera adeguata. Valutiamo gli impatti generati dalle nostre attività con influenza sul riscaldamento globale. Desideriamo impegnarci ad individuare **obiettivi ed azioni coerenti agli impatti della nostra realtà aziendale**.



Energia ed emissioni di gas ad effetto serra

Consumo energetico nel 2024

Monitoriamo i nostri consumi energetici derivanti dalle attività condotte presso il nostro stabilimento in via Industriale 138/140/142 a Capriano del Colle (BS)

	MWh
Consumo di energia da fonti fossili	12,44
Consumo energia elettrica da fonti rinnovabili	11,71
Consumo di energia elettrica da fonti non rinnovabili	1,15
Consumo totale	25,30

Emissioni di gas serra prodotte nel 2024

Le nostre emissioni di gas ad effetto serra (GHG) sono riconducibili al consumo di gasolio utilizzato per mezzi movimento terra e mezzi di trasporto, al consumo di corrente elettrica, al consumo di GPL per il riscaldamento degli uffici e al consumo idrico in sede e presso i cantieri

VEETTORE ENERGETICO	QUANTITA'	U.M.
Gasolio	93359	litri
Corrente elettrica	25308	KWh
GPL	3459	Litri
Acqua	2529	mc

Approvvigionamento energetico nel 2024

- Fonti rinnovabili: 46,3%
- Carbone: 5,3%
- Gas naturale: 43%
- Prodotti petroliferi: 0,9%
- Nucleare: 0 %
- Altre fonti: 4,5%

Quantità di gas serra generati nel 2024 (tons CO2e)



Acqua e rifiuti

Consumo idrico nel 2024

Monitoriamo i nostri consumi idrici derivanti da:

- attività condotte presso il nostro stabilimento e i nostri uffici
- attività condotte in cantiere

CONSUMO DI ACQUA	mc di acqua
IN SEDE	291
IN CANTIERE	2238

Produzione di rifiuti nel 2024

Monitoriamo la produzione dei nostri rifiuti relativamente alle quantità generate in unità di peso, per i rifiuti per i quali è necessario compilare il formulario, annotare le operazioni di carico e scarico e redigere il MUD.

PRODUZIONE RIFIUTI	QUANTITA' (KG)
Rifiuti non pericolosi	26.226.176
Rifiuti pericolosi	0
Totale rifiuti	26.226.176

Tipologie di rifiuti prodotti nel 2024

C.E.R.	Rifiuto	Quantità (kg)
150103	Imballaggi in legno	3220
150106	Imballaggi materiali misti	19840
170201	Legno	76750
170302	Miscele bituminose diverse da quelle di cui alla voce 170301	682350
170402	Alluminio	415
170405	Ferro e acciaio	100965
170504	Terra e rocce, diverse da quelle di cui alla voce 170505	7907100
170604	Materiali isolanti, diversi da quelli di cui alle voci 170601 e 170603	16260
170802	Materiali da costruzione a base di gesso, diversi da quelli di cui alla voce 170801	39080
170904	Rifiuti misti dell'attività di costruzione e demolizione, diversi da quelli di cui alle voci 170901, 170902 e 170903	17380196
	TOTALE	26.226.176

Questioni rilevanti di sostenibilità



CAMBIAMENTO CLIMATICO

Nonostante il nostro piccolo contributo sull'impatto globale riteniamo **la questione rilevante**.



ACQUA E RISORSE MARINE

Il nostro impatto relativo al **consumo idrico** è prevalentemente **in cantiere**. L'impatto generato da un **potenziale evento accidentale** con sversamento di sostanze pericolose può interessare la falda ed eventuali corsi d'acqua.

Sono attuate tutte le misure di prevenzione volte ad evitare qualsiasi incidente e spreco idrico.



BIODIVERSITA' ED ECOSISTEMI

È una tematica di relativa importanza per il nostro contesto aziendale. I nostri uffici **non sono collocati** nelle vicinanze di zone soggette a particolare tutela (Rete Natura 2000, SIC, ZPS..). Le attività cantieristiche normalmente non richiedono lo svolgimento da parte nostra di studi di impatto ambientale demandati al committente.



INQUINAMENTO

Cerchiamo di prevedere qualsiasi evento incontrollato che potrebbe generare inquinamento delle matrici ambientali. **Predisponiamo specifiche misure di prevenzione e di emergenza**, quali:

- Formazione del personale sulle emergenze ambientali
- Presenza presidi di emergenza
- Regolare manutenzione delle macchine
- Trasporto in sicurezza del materiale



UTILIZZO DELLE RISORSE ED ECONOMIA CIRCOLARE

Il nostro obiettivo è quello di **utilizzare consapevolmente le risorse e le materie prime**. Ci impegniamo per **ridurre gli sprechi** e **utilizzare materiali** che abbiano un maggior contenuto di **riciclato** rispetto a quelli classici.

La circolarità dei prodotti da noi utilizzati passa anche attraverso una corretta **gestione dei rifiuti**.

Iniziative di sostenibilità condotte nel 2024

RINNOVO PARCO MEZZI AZIENDALI

Sono stati dimessi alcuni mezzi e veicoli aziendali obsoleti e, parallelamente, acquistati nuovi automezzi. Tale intervento di rinnovo del parco veicoli ci permetterà di conseguire una riduzione dei consumi energetici e delle correlate emissioni in atmosfera, grazie all'introduzione di mezzi di nuova generazione caratterizzati da migliori prestazioni ambientali ed efficienza energetica.

OTTENIMENTO DELLA CERTIFICAZIONE ENERGETICA ISO 50001

Nel corso del 2024 abbiamo sviluppato e certificato il nostro sistema di gestione dell'energia secondo i requisiti indicati all'interno della norma UNI EN ISO 50001:2018. Tale sistema ci permetterà di definire la baseline dei nostri consumi e valutare nel futuro l'implementazione di interventi per l'efficientamento energetico e la riduzione delle emissioni di CO2.

PUBBLICAZIONE DELLA NOSTRA PRIMA RENDICONTAZIONE DI SOSTENIBILITÀ'

Il 2024 è stato inoltre interessato dalla pubblicazione sul nostro sito web della nostra prima Rendicontazione di Sostenibilità. Tale iniziativa rappresenta un concreto segnale del nostro impegno nel garantire la massima trasparenza nei confronti delle nostre parti interessate, evidenziando in modo strutturato le azioni intraprese e gli investimenti orientati al perseguimento degli obiettivi ESG.



5. IMPEGNI PER IL MIGLIORAMENTO

ENVIRONMENT

- Redazione di un inventario di gas serra GHG in accordo con la norma UNI EN ISO 14064-1
- Definizione di specifici programmi di miglioramento in materia ambientale, attraverso la stesura di progetti di miglioramento



GOVERNANCE

- Sviluppo di una matrice di materialità al fine di definire la rilevanza ESG delle attività dell'impresa.
- Individuare specifici obiettivi di miglioramento con la relativa priorità.

SOCIAL

- Sviluppo di specifici KPI inerenti la formazione dei singoli collaboratori dell'organizzazione
- Integrazione della politica per la Parità di Genere UNI/PdR 125:2022 con l'attuale Politica di Qualità, Salute e Sicurezza e Responsabilità Sociale.